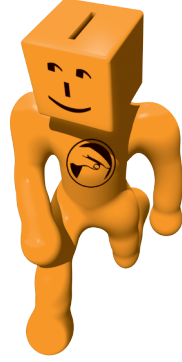


જો તમે યાદીમાં નામ દાખલ ન કરાવ્યું હોય તો હમણાં જ દાખલ કરાવો! મત આપવા માટે યાદીમાં તમારું નામ દાખલ કરાવેલું હોવું જ જોઈએ.

યાદીમાં નામ દાખલ કરાવવાનું સહેલું છે. નીચેનામાંથી નીચાણીનું પત્રક હમણાં જ મેળવો:

- www.elections.org.nz
- ફ્રીટેક્સ (મફત લખાણ) ૩૬૭૬ (તમારું નામ અને સરનામું ટેક્ષથી મોકલો)
- ૦૮૦૦ ૩૬ ૭૬ ૫૬ મફત ટેલિફોન (ફ્રીફોન)
- કોઈ પણ ટપાલ (પોસ્ટ) ની દુકાન મારફતે.



તમે ચૂંટણીના દિવસે યાદીમાં નામ દાખલ ન કરાવી શકો.

મતદાનને સહેલું બનાવો – ૮ ઓક્ટોબર સુધીમાં યાદીમાં નામ દાખલ કરાવો

જો તમે યાદીમાં નામ ૮ ઓક્ટોબર સુધીમાં દાખલ કરાવશો તો ચૂંટણીના સ્થાનિક વિભાગના મુખ્ય મતદાર/મતદાન અધિકારી તમને EasyVoteના માહિતી પત્રો ચૂંટણીદિનના લગભગ એક અઠવાડિયા પહેલાં મોકલાવશે.

માહિતી પત્રો તમને ચૂંટણીમાં મત આપવા માટેની બધી જરૂરી માહિતી આપશે – ચૂંટણીના તમારા સ્થાનિક વિભાગનું નામ, કોણ તમારા સ્થાનિક અને પક્ષના ઉમેદવારો છે, ક્યાં અને ક્યારે તમે મત આપવા જઈ શકો અને MMP બાબતની માહિતી.

તે મતદાન કરતી વખતે સાથે લઈને જવાના તમારા અંગત EasyVote કાર્ડનો પણ સમાવેશ કરશે.

જો તમે યાદીમાં નામ મોડું દાખલ કરાવો તો પણ તમે મત આપી શકો

- તમારે વિશેષ મત નિવેદન ભરી આપવું પડશે.
- તમને EasyVote કાર્ડ નહીં મળે પણ મત આપતી વખતે સાથે લઈ જવાનો કાગળ તમને મળશે.

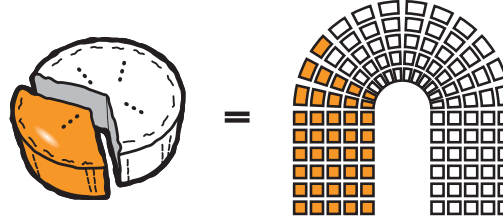
તમારી પાસે બે મત છે

તમારા બે મત ધારાસભામાં આપણું કોણ પ્રતિનિધિત્વ કરશે તે નક્કી કરવામાં મદદ કરે છે

દરેક મતદાતા પાસે પક્ષ મત (party vote) અને તમારા ચૂંટણીના સ્થાનિક વિભાગનો મત/સ્થાનિક ધારાસભ્યને ચૂંટવાનો મત (electorate vote) હોય છે.

- તમારો પક્ષ મત (party vote) ધારાસભામાં દરેક પક્ષને બેઠકો (ધારાસભ્યો)નો કેટલો હિસ્સો મળશે તે નક્કી કરવામાં મદદ કરે છે. દરેક મતદાતાને એકસરખા જ પક્ષોમાંથી પસંદગી કરવાની હોય છે. પક્ષને જેટલા વધુ પક્ષમત મળે, તેટલા વધારે તેના ધારાસભ્યો ધારાસભામાં હશે.
- તમારા ચૂંટણીના સ્થાનિક વિભાગનો મત/સ્થાનિક ધારાસભ્યને ચૂંટવાનો મત (electorate vote) તમારા સ્થાનિક ધારાસભ્ય કોણ બનશે તે નક્કી કરવામાં મદદ કરે છે. ચૂંટણીના દરેક સ્થાનિક વિભાગમાં પસંદગી કરવા માટે જુદા ઉમેદવારો હોય છે. જે ઉમેદવારને સૌથી વધારે મત મળે તે બેઠક જીતે છે.

૬૩ ચૂંટણીના સામાન્ય સ્થાનિક વિભાગની બેઠકો, ૭ (સાત) માઓરી સ્થાનિક વિભાગની બેઠકો અને ૫૦ યાદીની બેઠકો.



પક્ષમતોનો આ હિસ્સો ધારાસભામાં એ જ હિસ્સો બેઠકોનો

પક્ષને ધારાસભામાં બેઠકો મળવાનું પક્ષમતો પર આધારિત છે, જે તે (પક્ષ) જીતે તો.

- ૫% અગર બધા વધુ પક્ષમતો અથવા
- એક અથવા વધારે ચૂંટણીના સ્થાનિક વિભાગની બેઠક.

પક્ષની બેઠકોનો હિસ્સો તેને જે કોઈ પણ ધારાસભ્યો મળ્યા હોય તેનાથી ભરવામાં આવશે અને પછી યાદીના ધારાસભ્યો લઈને જે પક્ષની પસંદગી યાદીમાં સૌથી ઉપર હોય.

વધુ માહિતી માટે

- www.elections.org.nz
- મફત ટેલિફોન (ફ્રીફોન): ૦૮૦૦ ૩૬ ૭૬ ૫૬

ELECTIONS

Chief Electoral Office
180 Molesworth St
P. O. Box 3220
Wellington

૨૦૦૮ની સામાન્ય ચૂંટણીમાં મતદાન

સરળ રીતે



ચૂંટણીનો દિવસ શનિવાર ૮ નવેમ્બર ૨૦૦૮ છે.

ઘરની નજીકમાં મતદાન કરવાનું ઉત્તમ છે

- તમારા EasyVote ના માહિતી પત્રોમાં તમારા ચૂંટણીના સ્થાનિક વિભાગના ચૂંટણી મથકોની યાદી હશે.
- જો તમે ચૂંટણીના દિવસે તમારા ચૂંટણીના સ્થાનિક વિભાગમાં ન હોવ તો પણ તમે કોઈ પણ ચૂંટણી મથકે મત આપી શકો વિશેષ મત નિવેદન ભરીને જે થોડો વધુ સમય લેશે. જો તમારી પાસે EasyVote કાર્ડ હોય તો તમારી સાથે લઈ જશો.

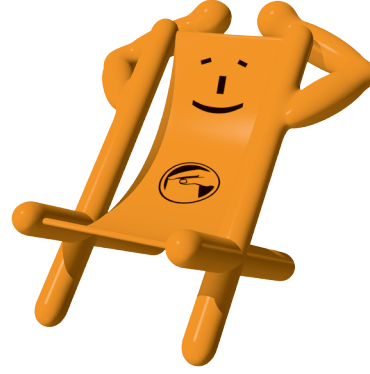


અગાઉથી મત આપવાનો પણ વિકલ્પ છે

જો તમે ચૂંટણીના દિવસે તમારા ચૂંટણીના સ્થાનિક વિભાગમાં ન હોવ અથવા ચૂંટણીદિને મતદાનમથકે ના જઈ શકો, તમે ૨૨ ઓક્ટોબરથી મત આપી શકો. જ્યારે તમે અગાઉથી મતદાન કરવાનું કારણ આપી મત આપો ત્યારે તેની સાથે તમારે એ ક પત્રક ભરી આપવું પડશે.

૧૬ ઓક્ટોબરથી કયાં, ક્યારે અને કેવી રીતે અગાઉથી મત આપી શકાય તેની માહિતી www.elections.org.nz અથવા ૦૮૦૦ ૩૬ ૭૬ ૫૬ મફત ટેલિફોન (ફ્રીફોન) પર ઉપલબ્ધ હશે.

અગાઉથી મત આપવાની માહિતી તમારા EasyVote ના માહિતી પત્રોમાં પણ હશે, જે તમને ચૂંટણીદિનના લગભગ એક અઠવાડિયા પહેલાં મળવી જોઈએ.



મત આપવાનું સહેલું છે

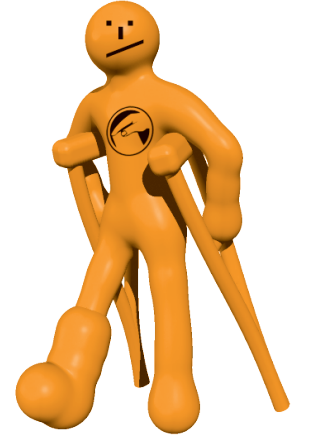
- મતદાનને સરળ બનાવવા માટે, તમારા EasyVote કાર્ડને તમારી સાથે લઈ જાઓ. તે તમારું નામ, તમારો ચૂંટણીનો સ્થાનિક વિભાગ અને મતદારોની યાદીમાં તમારું નામ કયાં છે તે બતાવશે.
- જો તમારી પાસે EasyVote કાર્ડ ન હોય પણ ચૂંટણીના સ્થાનિક વિભાગના મુખ્ય મતદાર/મતદાન અધિકારીનો કાગળ તમારી પાસે હોય તો કાગળ તમારી સાથે લઈ જશો.
- તમારી પાસે EasyVote કાર્ડ કે કાગળ ન હોય તો પણ તમે મત આપી શકો જો તમારું નામ યાદીમાં દાખલ કરેલું હોય તો.

જો તમને મતપત્ર વાંચવામાં કે નિશાન કરવામાં મદદની જરૂર હોય તો મિત્ર, કુંટુંબીજન કે ચૂંટણીના સ્થાનિક વિભાગના મતદાર/મતદાન અધિકારીઓ મદદ કરી શકે. જ્યારે મત આપવા જાઓ ત્યારે માત્ર પૂછો અથવા વધુ જાણવા માટે ૦૮૦૦ ૩૬ ૭૬ ૫૬ મફત ટેલિફોન (ફ્રીફોન) કરો.

જે કોઈ પણ અંગ્રેજી ના બોલી શકતું હોય તે મિત્ર કે કુંટુંબીજનને મતદાન મથકે મદદ કરવા લઈ જઈ શકે. જો તમે કોઈને ઓળખતા હોવ જેને આ માહિતી ઉપયોગમાં આવી શકે, મહેરબાની કરીને તેમને આના વિષે કહો.

મતદારો માટે સહાય જે મતદાન મથકે પહોંચવા માટે અસમર્થ હોય

જો તમે ઘરડાં ઘર (રેસ્ટ હોમ) માં કે હોસ્પિટલમાં હોવ તો તમારા ચૂંટણી અધિકારી કોઈને મોકલીને તમને તમારો મત આપવામાં મદદ કરશે. તમે માંદગી, શારીરિક અશક્તિ અથવા નાદુરસ્તી ને લીધે મતદાન મથકે પહોંચવા માટે અસમર્થ હોવ તો તમે મદદ માંગી શકો. હમણાં જ તમારા ચૂંટણી અધિકારીનો સંપર્ક કરો. સંપર્કની વિગતો અને વધુ માહિતી www.elections.org.nz અથવા ૦૮૦૦ ૩૬ ૭૬ ૫૬ મફત ટેલિફોન (ફ્રીફોન) પર ઉપલબ્ધ છે.



લોકો જે ચૂંટણીના દિવસે પરદેશમાં હોય તે પણ મત આપી શકે

તમે જો ચૂંટણીના દિવસે પરદેશમાં હોવાના હોવ તો મત આપવાના ચાર વિકલ્પ છે. ૨૨ ઓક્ટોબર તમે:

- અગાઉથી મત આપો જો તમે ન્યૂઝીલેન્ડમાં હોવ તો
- મતપત્રો વેબસાઈટ www.elections.org.nz પરથી ડાઉનલોડ (કોંપી) કરો
- ટપાલ દ્વારા મત આપવા માટે પૂછો
- ૪૪ દેશમાં પરદેશ મથકો પર મત આપો.