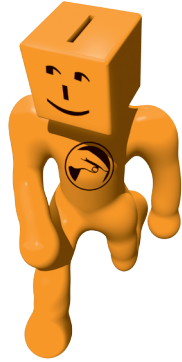


បើលោកអ្នកមិនទាន់បានចុះឈ្មោះដើម្បីបោះឆ្នោតនៅឡើយទេ - សូមអញ្ជើញចុះឈ្មោះនៅពេលឥឡូវនេះ! ដើម្បីចូលរួមបោះឆ្នោតបាន លោកអ្នកត្រូវមានឈ្មោះជាអ្នកបានចុះឈ្មោះបោះឆ្នោតរួចហើយ

ការចុះឈ្មោះដើម្បីបោះឆ្នោតជាការងាយស្រួលបំផុត ។ សូមយកគំរូនៃប្រៀបចុះឈ្មោះបោះឆ្នោតមួយពី៖

- www.elections.org.nz
- ការផ្ញើសារទូរស័ព្ទដោយឥតបង់ថ្លៃសេវាទៅលេខ 3676 (ដោយសរសេរឈ្មោះនិងអត្តសញ្ញាណរបស់លោកអ្នក)
- ទូរស័ព្ទដោយឥតបង់ថ្លៃសេវាទៅលេខ 0800 36 76 56
- PostShop ណាមួយ ។



លោកអ្នកមិនអាចចុះឈ្មោះដើម្បីបោះឆ្នោតនៅថ្ងៃបោះឆ្នោតបានទេ

សូមជួយធ្វើឱ្យការបោះឆ្នោតកាន់តែងាយស្រួលឡើង - សូមអញ្ជើញមកចុះឈ្មោះយ៉ាងយូរ បំផុតថ្ងៃ ៨ តុលា

បើលោកអ្នកចុះឈ្មោះបោះឆ្នោតមុនថ្ងៃ ៨ តុលាប្រហែលមួយអាទិត្យមុនថ្ងៃបោះឆ្នោត ប្រធានការិយាល័យបោះឆ្នោត (Chief Electoral Officer) នឹងធ្វើព័ត៌មានអំពី EasyVote មួយមកលោកអ្នក ។

កញ្ចប់នោះនឹងផ្តល់ព័ត៌មានផ្សេងៗទាំងអស់ដែលលោកអ្នកត្រូវការក្នុងការបោះឆ្នោត - ឈ្មោះមណ្ឌលលោកអ្នក, តើឈ្មោះណាខ្លះជាបេក្ខជនតំណាងនៅមណ្ឌលលោកអ្នក និងបេក្ខជនគណបក្ស, ពេលវេលា និងទីកន្លែងដែលលោកអ្នកអាចទៅបោះឆ្នោតបាន និងព័ត៌មានអំពីរបៀបបោះឆ្នោតអិមអិមភី (MMP) ។

កញ្ចប់នោះនឹងមានប័ណ្ណ EasyVote ផ្ទាល់ខ្លួនដែលលោកអ្នកអាចយកទៅជាមួយពេលបោះឆ្នោត ។

ប្រសិនបើលោកអ្នកចុះឈ្មោះមិនបានទាន់ពេលកំណត់, លោកអ្នកក៏នៅតែអាចបោះឆ្នោតបានដែរ

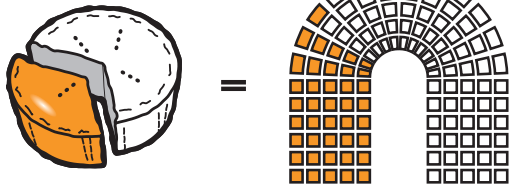
- លោកអ្នកត្រូវបំពេញសេចក្តីប្រកាសពិសេសនៃការបោះឆ្នោតមួយ ។
- លោកអ្នកនឹងមិនត្រូវទទួលប័ណ្ណ EasyVote មួយទេ ក៏ប៉ុន្តែលោកអ្នកច្បាស់ជានឹងទទួលសំបុត្រមួយសំរាប់យកទៅជាមួយពេលទៅបោះឆ្នោត ។

លោកអ្នកមានឆ្នោតពីរសន្លឹក

ឆ្នោតទាំងពីរសន្លឹកជួយសំរេចអ្នកណាដែលជាតំណាងរបស់យើងនៅក្នុងរដ្ឋសភា អ្នកបោះឆ្នោតម្នាក់ៗអាចបោះឆ្នោតគណបក្ស (party vote) មួយសន្លឹកនិងឆ្នោតមណ្ឌល (electorate vote) មួយសន្លឹក ។

- ឆ្នោតគណបក្សដែលលោកអ្នកបោះជួយសំរេចចំនួនកៅអី (ដំណាងរាស្ត្រ) ដែលគណបក្សនីមួយៗទទួលបាននៅក្នុងរដ្ឋសភា ។ អ្នកបោះឆ្នោតម្នាក់ៗអាចជ្រើសរើសពិសេសទ្រាំគណបក្សដែល ។ បើគណបក្សមួយបានទទួលសន្លឹកឆ្នោតគណបក្សកាន់តែច្រើន គណបក្សនោះនឹងមានតំណាងរាស្ត្រ (MPs) នៅក្នុងរដ្ឋសភាកាន់តែច្រើន ។
- ឆ្នោតមណ្ឌលដែលលោកអ្នកបោះជួយសំរេចថា តើអ្នកណាជាដំណាងរាស្ត្រនៅមណ្ឌលលោកអ្នក ។ មណ្ឌលនីមួយៗមានសំរាំងបេក្ខជនផ្សេងៗដើម្បីរើស ។ បេក្ខជនណាដែលបានទទួលសន្លឹកឆ្នោតច្រើនជាងគេ ជាអ្នកឈ្នះឆ្នោតបានកៅអីសំរាប់មណ្ឌលនោះ ។

ទាំងអស់មានកៅអីមណ្ឌល ៦៣ កៅអីមណ្ឌលរបស់ម៉ារីវ៉ូ ៧ និងកៅអីបញ្ជីគណបក្ស (list seats) ៥០ ។



ប្រភេទឆ្នោតគណបក្សនេះ

មានចំនួនស្មើនឹងប្រភេទកៅអីក្នុងរដ្ឋសភា

គណបក្សមួយនឹងបានទទួលកៅអីក្នុងរដ្ឋសភាបើគណបក្សនោះបានទទួលសន្លឹកឆ្នោត៖

- យ៉ាងហោច ៥ភាគរយនៃសន្លឹកឆ្នោតគណបក្សទាំងអស់, ឬ
- កៅអីមណ្ឌលមួយ ឬលើស ពីមួយ ។

ចំណែកកៅអីដែលគណបក្សទាំងអស់នឹងត្រូវបានទទួលនឹងត្រូវបំពេញដោយអ្នកជាប់ឆ្នោតជាដំណាងរាស្ត្រមណ្ឌលដែលមាន, បន្ទាប់មកដោយដំណាងរាស្ត្របញ្ជីដែលមានឈ្មោះនៅផ្នែកលើៗនៃបញ្ជីបេក្ខជនដែលគណបក្សនីមួយៗបានចាត់តាំង ។

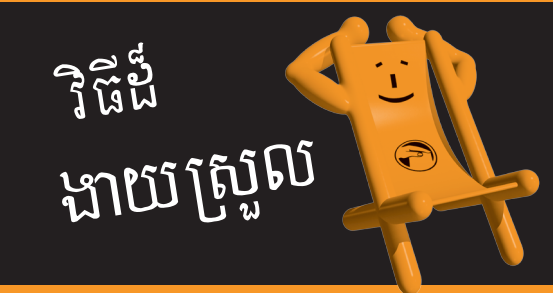
ELECTIONS

ដើម្បីបានព័ត៌មានបន្ថែម

- www.elections.org.nz
- ឬទូរស័ព្ទដោយឥតបង់ថ្លៃទៅលេខ 0800 36 76 56

Chief Electoral Office
180 Molesworth St
P. O. Box 3220
Wellington

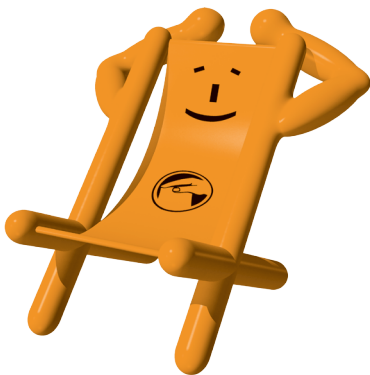
ការបោះឆ្នោត ជ្រើស សភា ឆ្នាំ២០០៨



ថ្ងៃបោះឆ្នោតគឺថ្ងៃសេរី ៨ វិច្ឆិកា ២០០៨ ។

ប្រសើរបំផុតគឺបោះឆ្នោតនៅជិតកន្លែងដែលលោកអ្នករស់នៅ

- នៅក្នុងកញ្ចប់ព័ត៌មានអំពីប័ណ្ណ EasyVote មានបញ្ជីរាយឈ្មោះកន្លែងបោះឆ្នោតប្រចាំមណ្ឌល របស់លោកអ្នកដែលលោកអ្នកអាចជ្រើសរើសទៅបោះឆ្នោតបាន ។
- ក្នុងករណីដែលលោកអ្នកពុំបានស្ថិតនៅក្នុងមណ្ឌលលោកអ្នកនាថ្ងៃបោះឆ្នោតទេ, លោកអ្នកក៏នៅតែអាចបោះឆ្នោតនៅកន្លែងបោះឆ្នោតណាមួយទៀតបានដោយបំពេញសេចក្តីប្រកាសពិសេសនៃការបោះឆ្នោតមួយ, ប៉ុន្តែការធ្វើរបៀបនេះគឺត្រូវចំណាយពេលយូរជាងធម្មតា ។ សូមយកប័ណ្ណ EasyVote ទៅជាមួយបើលោកអ្នកមានប័ណ្ណនោះ ។



ការបោះឆ្នោតគឺជាការងាយស្រួលបំផុត

- ដើម្បីឱ្យកាន់តែងាយស្រួលឡើង, សូមយកប័ណ្ណ EasyVote របស់លោកអ្នកទៅជាមួយផង ។ ប័ណ្ណនេះមានឈ្មោះលោកអ្នក, មណ្ឌល និងកន្លែងដែលមានឈ្មោះលោកអ្នកនៅក្នុងបញ្ជីរាយឈ្មោះអ្នកបោះឆ្នោត ។
- បើលោកអ្នកមិនមានប័ណ្ណ EasyVote តែមានសំបុត្រមួយពីប្រធានការិយាល័យបោះឆ្នោត, សូមយកសំបុត្រនោះទៅជាមួយផង ។
- បើលោកអ្នកមិនមានប័ណ្ណ EasyVote ឬសំបុត្រ, លោកអ្នកនៅតែអាចបោះឆ្នោតបានក្នុងករណីយ ដែលលោកអ្នកបានចុះឈ្មោះរួចហើយ ។



ការបោះឆ្នោតមុនថ្ងៃដែលត្រូវបោះឆ្នោតគឺជាជំរើសមួយ

បើនៅថ្ងៃបោះឆ្នោតលោកអ្នកមិននៅក្នុងមណ្ឌលលោកអ្នកទេ ឬលោកអ្នកមិនអាចអញ្ជើញទៅកន្លែងបោះឆ្នោតណាមួយនៅថ្ងៃបោះឆ្នោតបានទេ លោកអ្នកអាចបោះឆ្នោតបានចាប់ពីថ្ងៃ ២២ តុលា ។

ពេលបោះឆ្នោតលោកអ្នកត្រូវបំពេញក្រដាសគំរូមួយជាដំបូង ព្រមទាំងផ្តល់ហេតុផលបញ្ជាក់ពីមូលហេតុនៃការបោះឆ្នោតមុនថ្ងៃដែលត្រូវបោះឆ្នោត ។

ចាប់ពីថ្ងៃ ១៦ តុលា ព័ត៌មានអំពីកន្លែង, ពេលវេលា និងបែបផែនដើម្បីបោះឆ្នោតមុនថ្ងៃដែលត្រូវបោះឆ្នោតមាននៅ: www.elections.org.nz ឬទូរស័ព្ទដោយឥតគិតថ្លៃទៅលេខ 0800 36 76 56 ។

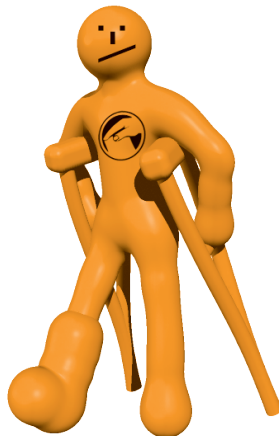
ព័ត៌មានអំពីការបោះឆ្នោតមុនថ្ងៃដែលត្រូវបោះឆ្នោតនៅក្នុងកញ្ចប់ព័ត៌មានអំពីប័ណ្ណ EasyVote ដែលលោកអ្នកប្រាកដជានឹងបានទទួលប្រហែលមួយសប្តាហ៍មុនថ្ងៃបោះឆ្នោត ។

បើលោកអ្នកត្រូវការជំនួយដើម្បីមើលឬគូសសន្លឹកឆ្នោត មិត្តភក្តីឬបងប្អូនម្នាក់ ឬបុគ្គលិកបោះឆ្នោតអាចជួយបាន ។ ដើម្បីបានព័ត៌មានបន្ថែមទៀត លោកអ្នកគ្រាន់តែត្រូវសាកសួរពេលលោកអ្នកអញ្ជើញទៅបោះឆ្នោត ឬទូរស័ព្ទដោយឥតគិតថ្លៃទៅលេខ 0800 36 76 56 តែប៉ុណ្ណោះ ។

អ្នកណាមិនចេះនិយាយភាសាអង់គ្លេសអាចយកមិត្តភក្តីឬបងប្អូនម្នាក់ទៅជាមួយដើម្បីជួយនៅកន្លែងបោះឆ្នោតបាន ។ ប្រសិនបើព័ត៌មានមានប្រយោជន៍ដល់អ្នកណាម្នាក់ដែលលោកអ្នកស្គាល់ សូមផ្តល់ព័ត៌មាននេះទៅអ្នកនោះផង ។

ជំនួយចំពោះអ្នកបោះឆ្នោតដែលមិនអាចទៅកន្លែងបោះឆ្នោតណាមួយបាន

បើលោកអ្នកស្នាក់នៅមណ្ឌលមនុស្សចាស់ ឬមន្ទីរពេទ្យ មន្ត្រីបោះឆ្នោត (Returning Officer) របស់លោកអ្នកនឹងបញ្ជូនអ្នកណាម្នាក់ដើម្បីឱ្យគាត់ចេញក្រដាសឆ្នោតជូនលោកអ្នក ។ បើលោកអ្នកមិនអាចទៅកន្លែងបោះឆ្នោតមួយបានដោយសារជម្ងឺ អសមត្ថភាព ឬពិការភាព លោកអ្នកអាចសុំឱ្យគេជួយបាន ។ សូមទាក់ទងទៅមន្ត្រីបោះឆ្នោតក្នុងពេលឥឡូវនេះ ។ ទំនាក់ទំនងលំអិតនិងព័ត៌មានបន្ថែមគឺមាននៅ: www.elections.org.nz ឬទូរស័ព្ទដោយឥតគិតថ្លៃទៅលេខ 0800 36 76 56 ។



អ្នកនៅក្រៅប្រទេសនាថ្ងៃបោះឆ្នោតក៏អាចបោះឆ្នោតបានដែរ

បើលោកអ្នកនៅក្រៅប្រទេសនាថ្ងៃបោះឆ្នោត មានប្រការបូសបែបសំរាប់ជ្រើស ។ ចាប់ពីថ្ងៃ ២២ តុលា លោកអ្នកអាច:

- បោះឆ្នោតមុនថ្ងៃដែលត្រូវបោះ បើលោកអ្នកនៅក្នុងប្រទេសនូប៊ូរីលេន
- ទាញយកក្រដាសបោះឆ្នោតផ្សេងៗ (download) ពីរូបសាយ www.elections.org.nz
- ស្នើសុំបោះឆ្នោតតាមប្រៃសណីយ៍
- បោះនៅស្ថាណីយ៍បោះឆ្នោតដែលមាននៅតាមទីស្នាក់ការដែលមាននៅ ៤៤ ប្រទេស ។